

- Непревзойдённая простота эксплуатации при определении наличия/отсутствия цветных объектов
- Настройка устройства при помощи эффективного, производительного и простого в эксплуатации ПО Checker
- Гибкая оптическая система
- Беспрецедентно компактная конструкция

Определение корректного цвета объекта никогда не было таким простым! Видеодатчик Checker 4G7C может похвастаться непревзойдённой простотой настройки и эксплуатации, за что продукция семейства Checker и получила признание во всём мире. Теперь все возможности Checker доступны и для цветных приложений. Просто выберите необходимый для определения цвет с помощью ПО, и процесс будет запущен в считанные секунды!

Видеодатчик Checker 4G7C также снабжён всеми остальными функциями, которыми славится Серия 4G7, включая возможность добавления практически неограниченного количества датчиков в рамках одного приложения. Кроме того, ПО Checker облегчает использование логических инструментов, обеспечивающих информацию о прохождении объектом проверки.

Преимущества модели:

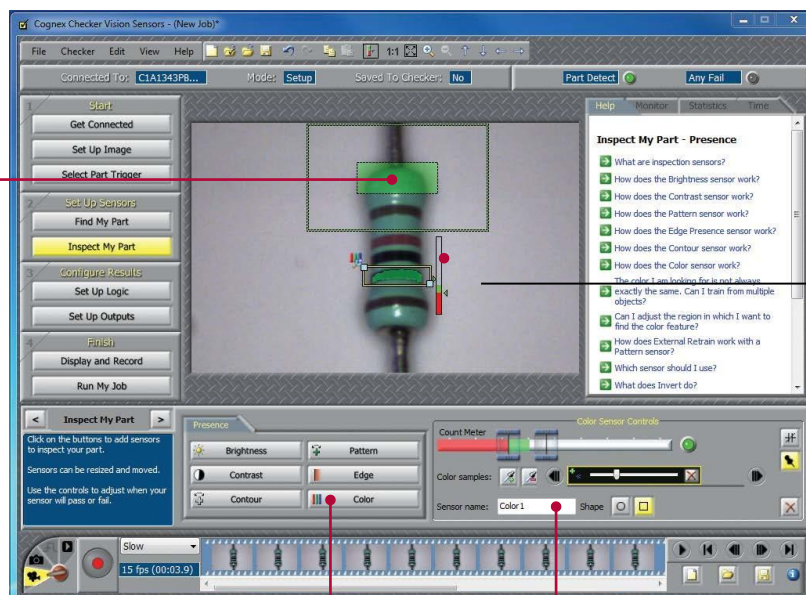
- Checker 4G7C обеспечивает разрешение 752x480 или 376x240 пикселей
- Поддержка Ethernet для промышленных протоколов
- Высокоинтенсивная белая светодиодная подсветка для обнаружения и проверки малоразмерных объектов и их свойств при скорости до 800 объектов в минуту
- Настройка изображений с помощью дополнительного дисплея SensorView® .



Четыре ключевых особенности видеодатчика Checker для обнаружения объектов:

1. Не требует дополнительных датчиков для определения наличия объекта.
2. Не требует специального крепления; видеодатчик Checker способен обнаружить объект из различных положений в зоне контроля.
3. Обнаружение посредством позиционирования датчика непосредственно на объекте, а не на его кромке.
4. Поддерживает задержанный выходной сигнал в зависимости от временных рамок или сигнала энкодера.

Найдите объект



Определите цвет
Вашего объекта

Новый инструмент
цвета

Простой в эксплуатации интерфейс
Checker

4G7C Характеристики

ДАТЧИК

Разрешение	752 x 480 376 x 240
	(Поле зрения выбирается через ПО)

ВЕРСИИ ПОДСВЕТКИ И ФИЛЬТРОВ

4G7C Встроенные яркие белые светодиоды

ВНЕШНИЙ ВЫХОД ТРИГГЕРА

Вход ВКП	> 10В пост. тока (> 6мА)
Вход ВьКП	< 2В пост. тока (< 1.5мА)
Защита:	Оптоизоляция, независимость от полярности
ВЫХОДЫ	
Выход	Твердотельный переключатель
Напряжение	100мА, 24VDC

Макс. падение напряжения 3.5VDC @100мА

Макс. нагрузка 100мА

Защита Оптоизоляция, защита от короткого замыкания, перегрузки по току, обратная полярность

ВХОДЫ ЭНКОДЕРА

Дифференциальный	A+/B+: 5-24В (50 кГц max) A-/B-: Инвертированный (A+/B+)
Односторонний	A+/B+: 5-24В (50 кГц макс.) A-/B-: VDC = 1/2 (A+/B+)

ВХОДЫ УПРАВЛЕНИЯ ЗАДАНИЯМИ

Поддерживаемые задания	32
Вход ВКП	> 10VDC (> 6мА)
Вход ВьКП	< 2VDC (< 1.5мА)
Защита	Оптоизоляция, независимость от полярности

ЭЛЕКТРОПИТАНИЕ

Напряжение	+24VDC (22-26VDC)
Ток	250мА макс.

ОКРУЖАЮЩАЯ СРЕДА

Рабочая температура	От 0° до 50°C (от 32° до 122°F)
Температура хранения	-30° – 80°C (-22° – 176°F)
Рабочая влажность	0%-90%, без конденсации
Рабочая высота	4000м макс.
Ударопрочность	80G для 5мс на каждую ось (соотв. IEC 68-2-27)
Виброустойчивость	10Gs (10-500Гц) соотв. IEC 68-2-6
Класс защиты	IP67

КОММУНИКАЦИИ ПЛК

EIP w/AOP, PROFINET, TCP/IP, UDP/IP

FTP Изображение

ФИЗИЧЕСКИЕ ПАРАМЕТРЫ

Размерность 2.64д (67мм) Д x 1.61д (41мм) Ш x 2.72д (69мм) В

Вес 148гр. (4.2унц.)

РЕЖИМЫ РАБОТЫ

Внутренний или внешний триггер, непрерывный режим

СЕРТИФИКАТЫ

4G Серия CE, FCC, RoHS, KCC и Bureau Veritas

МИНИМАЛЬНЫЕ СИСТЕМНЫЕ ТРЕБОВАНИЯ

(Только для установки)

ОС	XP™, Vista™, Microsoft® Windows 7® 32/64 бит
ОЗУ	128 Мб ОЗУ
Интерфейс Ethernet	10/100 (4G Серия)
Разрешение дисплея	1024 x 768 (96 DPI) или 1280 x 1024 (120 DPI) дисплей

ДАТЧИКИ CHECKER

Модель	Номер модели
4G7S	C4G7-24S-E00
4G1	C4G1-24G-E00
4G7	C4G7-24G-E00
4G7C	C4G7C-24C-E00
4G7X	C4G7-24X-E00

Внимание: 5.8мм объективы откруаются вместе с Checker по умолчанию.

ДОПОЛНИТЕЛЬНЫЕ АКСЕССУАРЫ

СКR-4G-CBL-001	Разделанный I/O кабель (5м)
СКR-200-CBL-RT-003	Прямоугольный I/O кабель (1м)
ССB-84901-100X-XX	Кабель Ethernet
ССB-84901-6001-05	Прямоугольный Ethernet кабель (5м)
C4G-BAK-000	Набор основных комплектующих
СКR-200-LENSKIT	Набор объективов

Внимание: Комплект включает краткое руководство, компакт-диск с ПО Checker и монтажные винты. Набор включает 3.6, 8, 16 и 25 мм линзы.

ДИСПЛЕЙ SENSORVIEW 2

ТЕХНИЧЕСКОЕ ОПИСАНИЕ

Диагональ экрана	8.9 д (225 мм)
Размерность	9.31 x 5.75 x 1.38 д (236.6 x 146 x 35мм)
Вес	468 г (16.51 унц.)

ЗАДАВАЕМЫЕ ПОЛЬЗОВАТЕЛЕМ ЯЗЫКИ

Английский, Немецкий, Итальянский, Французский, Испанский, Португальский, Японский, Китайский (упрощенный), Китайский (обычный), Корейский

ЭЛЕКТРОПИТАНИЕ

Рабочее напряжение	+24 В пост. Тока (22-26 В пост. тока)
Потребление энергии	+5В @ 1.3А

ОКРУЖАЮЩАЯ СРЕДА

Рабочая температура	0° – 50°C (32° – 122°F)
Рабочая влажность	0%-90%, без конденсации
Температура хранения	-10° – 60°C (-14° – 140°F)
Влажность хранения	0%-90%, без конденсации
Ударопрочность	80G x 5мс (IEC 68-2-2)
Виброустойчивость	ENG61373 включая IEC 60068-2-6, 60068-2-64 6.4, и 60068-2-27
Рабочая высота	4000м
Класс защиты	IP65

СЕРТИФИКАЦИЯ

CE, с CSA us, FCC, RoHS, VCCI Vibration

НОМЕРА КОМПЛЕКТУЮЩИХ SENSORVIEW 2

Номер модели	Описание
SV-890-000	Смарт-дисплей SensorView
SV-CF-000	Компактный накопитель

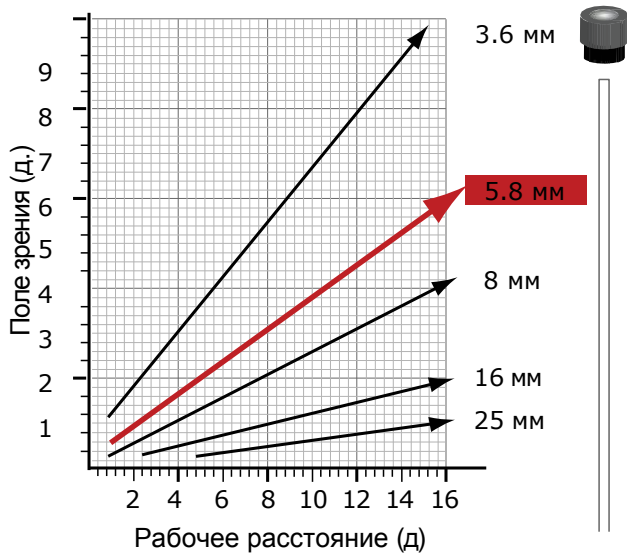
ВНИМАНИЕ: Комплект SensorView 2 состоит из этих двух частей.

компакт-окуляр

4G7C Характеристики

Поле зрения видеодатчиков Checker 4G7C

Линейные графики демонстрируют поле зрения и рабочее расстояние для стандартных и дополнительных объективов в дюймах (д)



Линейные графики демонстрируют поле зрения и рабочее расстояние для стандартных и дополнительных объективов в сантиметрах (см)

